



## Technické předpisy 2015 pro ROTAX MAX Challenge

### Bulletin č. 3 2015 05 21

Dodatek (označený červeně) k technickým předpisům RMC 2015, Vydání 12. 12. 2014

#### 6.5 Přívěra výfuku (125 MAX a 125 MAX DD2)

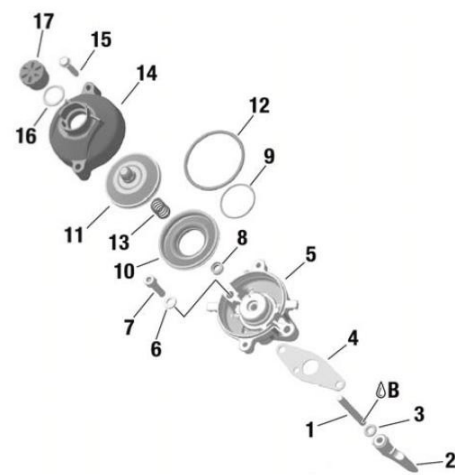
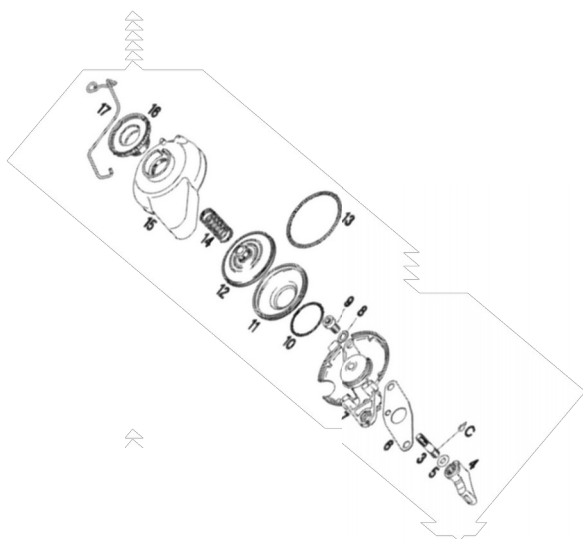
Používat se smí dvě verze originálního systému přívěry výfuku (pneumatiky/elektronicky časovaná). Oba systémy musí být používány tak, jak jsou dodávány s namontovanými všemi součásti.

Délka přívěry výfuku (položka 4 pneumatického časování, položka 2 elektronicky časované přívěry) je 36,5 mm +0,20 mm/-0,30 mm.

Šířka sedla je 4,8 mm +/-0,3 mm

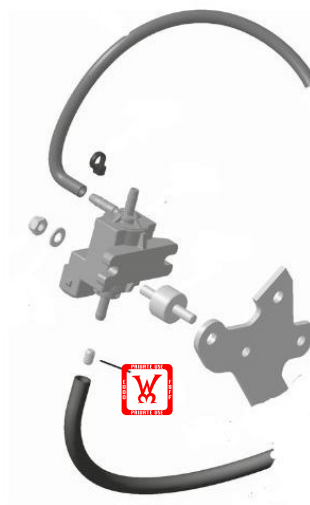
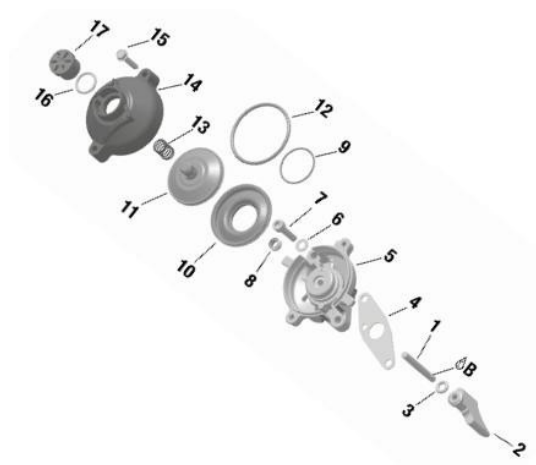
Zeleně zbarvený výfukový měch (položka 11 pneumatické přívěry výfuku, položka 10 elektronicky časované přívěry výfuku, obj. č. Rotax 260 723) je jediný povolený.

**Verze 1, pneumaticky časovaná přívěra výfuku.** **Verze 2, elektronicky časované výfukové (podtlak v klikové skříně používaný k zavření přívěry výfuku) Pružina (13) pod pístem přívěry výfuku (11)**



Při elektronickém časování přívěry výfuku je povoleno také používat verzi používající kladný tlak v klikové skříni pro zavření přívěry.

**Verze 2, elektronicky časovaná přívěra výfuku**  
(kladný tlak v klikové skříni používaný k zavření přívěry)  
Pružina (13) vně pístu přívěry (11)



Montáž pulsní trysky ❶ do tlakové hadice je povolené nastavení. Směr pulsní trysky uvnitř tlakové hadice je volný.

## 6.6. Systém zapalování

Označení snímače klikového hřídele musí obsahovat v prvním řádku následující čísla 029600-0710. Ocelová kulička (průměr 3-5 mm) umístěná na kruhovém povrchu snímače musí zůstat ve středu kruhového povrchu.



Montáž těsnění (Rotax 431 500, tloušťka 0,8 mm) mezi snímač klikového hřídele a klikovou skříň je povolená volba.

