

Č. 03/2016

## DŮLEŽITÉ INFORMACE O ZAPALOVACÍCH SVÍČKÁCH

26. 02. 2016

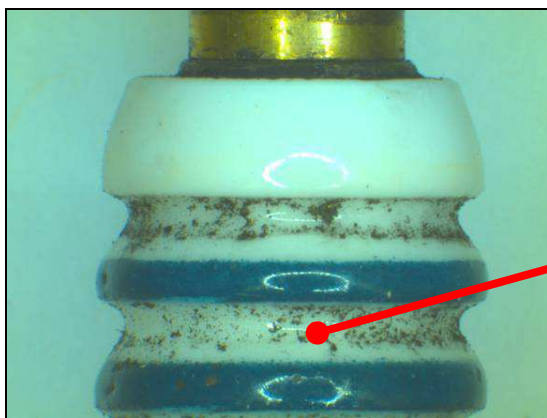
Vážení zákazníci,

rádi bychom vás informovali o možných zdrojích poruch, které způsobují zanášení/vynechávání zapalovací svíčky na všech motorech **125 MAX evo** a **125 MAX DD2 evo**.

Na základě zkoumání porouchaných dílů jsme našli dva různé zdroje:

### 1. Mosazný prach na vrubech proti svodovému proudu svíček

Na následujících obrázcích můžete vidět mosazné fragmenty, které jsou důsledkem abraze mezi svorkou svíčky a botkou svíčky. Tyto fragmenty mohou způsobit výboj a dále vynechávání.



Obrázek 1



Obrázek 2

### Řešení:

- Vyčistěte vruby proti svodovým proudům čističem brzd. Před opětovným použitím svíček bariéry vyčistěte.
- Také vyčistěte botku svíčky. Čistič odstraňte pomocí stlačeného vzduchu.
- Naneste trochu tuku Molykote 111 (Obj. č. ROTAX 897161) mezi botku zapalovací svíčky a keramický izolátor, aby bylo zajištěno řádné těsnění zejména za vlhkého počasí.
- Přípevněte vysokonapěťový kabel k vodní hadici pomocí kabelové příchytky, aby se minimalizoval jeho pohyb
- Utahovací moment zapalovací svíčky je **25 Nm – max. 30 Nm**

V pokročilém stádiu může být mosazný prach také na krytu hlavy válce, jak můžete vidět na obrázku 3 a obrázku 4.



Obrázek 3



Obrázek 4

Uvědomte si prosím: Zapalovací systém Dellorto je oproti systému Denso induktivní systém, který je citlivější z hlediska výbojů.

## 2. Uvolněný keramický izolátor způsobený nadměrným utahovacím momentem

V případě následujícího příznaku (obrázek 5), který znamená, že se výfukové plyny usazují na keramickém izolátoru, je jistě poškozený nebo uvolněný keramický izolátor.



Obrázek 5



Obr. 6 (prasknutí izolátoru, prasknutí kvůli přehřátí)

Výsledkem prasklého izolátoru je únik spalin a následkem toho přehřívání vnější elektrody a dále tavení vnější elektrody (obrázek 6). Tato závada může způsobit poškození pístu a zadření válce.

Řešení:

- a) Pro utahování zapalovací svíčky je vřele doporučeno použít momentový klíč. Utahovací moment zapalovací svíčky je **25 Nm – max. 30 Nm**.

Záruční informace:

Poškození pístu a válce, která jsou způsobena nadměrným utahovacím momentem zapalovací svíčky, nejsou kryta zárukou!

S pozdravem,

BRP-POWERTRAIN GMBH & CO KG



i.A. Florian Nöhammer  
Péče o zákazníky ROTAX