

2010 07 07

NOVÉ PLOMBY MOTORU A NOVÝ PROCES PLOMBOVÁNÍ

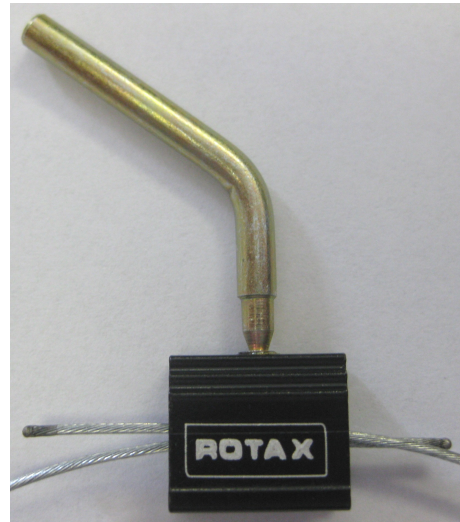
Nové plomby motoru

Vážení,

rádi bychom Vás informovali, že stávající motorové plomby (č. ROTAX 297 040) budou nahrazeny novými plombami (č. ROTAX 297 041) s čárkovým kódem (viz. obrázek níže).



Pohled zepředu 297 041



Pohled zezadu 297 041

Toto nové provedení motorové plomby zjednoduší kontrolu vybavení používaného při závodech.

Doporučená maloobchodní cena nové plomby č. 297 041 s čárkovým kódem zůstane stejná jako cena původní motorové plomby č. 297 040 (bez čárkového kódu).

Motorové plomby č. 297 041 jsou již k dispozici.

Od 1. ledna 2011 musí být všechny motory zaplombovány plombami s čárkovým kódem.

Poznámka: při plombování motoru musí být sériové číslo a čárkový kód motorové plomby otočen směrem ven.

Motorové plomby č. 297 041 budou začínat sériovým číslem 500 000.

Čárkový kód na motorové plombě může být přečten standardní čtečkou čárkových kódů, která se používá pro čtení čárkových kódů na pneumatikách Mojo a čárkových kódů na plombách podvozků TTS.

Software TTS automaticky rozliší, zda čtete čárkový kód na pneumatikách, motorové plombě nebo na plombě podvozku. .

Nový process plombování motorů ROTAX

Aby se zvýšila bezpečnost plomb motorů ROTAX, nabízí BRP-Powertrain plombovací kleště (č.dílu ROTAX 276 110, viz.,. přiložený obrázek).



Proces plombování

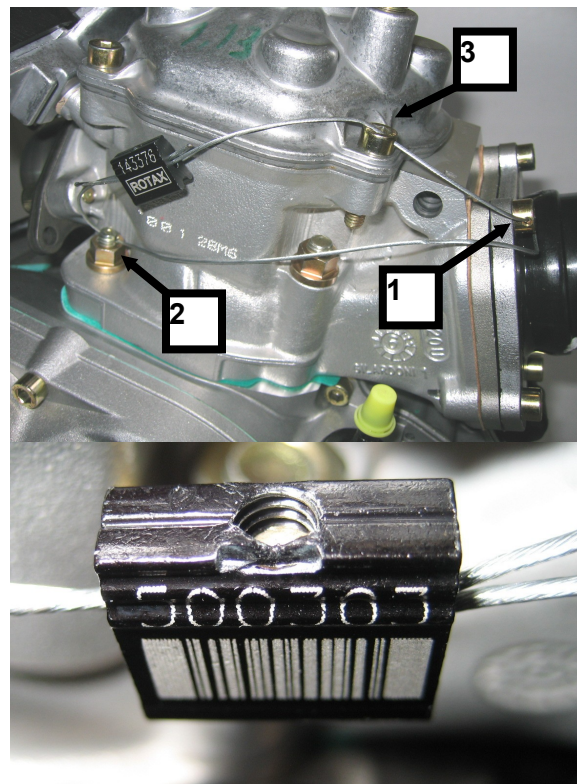
- Protáhněte lanko plombovacími body 1-3.
- Protáhněte oba konce lanka z levé a pravé strany skrz motorovou plombu (oba dva konce musí být vidět; sériové číslo a čárkový kód plomby musí být otočeny směrem ven).
- Zašroubujte šroub do plomby motoru až se tlakem ulomí.
- Smáčkněte plombu kleštěmi až do místa závitů (viz. přiložený obrázek).

Všechny existující i nové motorové plomby musí být pomocí plombovacích kleští smáčknuty, jakmile budou kleště k dispozici u autorizovaných servisních center.

Od 1. ledna 2011 budou připuštěny k účasti v národních a mezinárodních závodech RMC pouze motory se smáčknutými motorovými plombami.

Kontrola motorových plomb technickými komisaři

- Zkontrolujte, zda je sériové číslo plomby správné (zkontrolujte buďto čísla nebo čárkový kód pomocí čtečky).
- Zatáhněte za lanko plomby motoru, abyste se ujistili, že ulomený šroub lanka pevně drží.
- Zkontrolujte, zda má plomba příslušné známky smáčknutí v oblasti závitů ulomeného šroubu.



Děkujeme za pozornost.
S pozdravem,

BRP-Powertrain GmbH & Co KG

Helmut Voglsam